



STERNE FÜR PFLEGEDIENSTE



**Kooperationspartner der Privaten Universität Witten / Herdecke - Pflege**

**Wir stellen uns vor!**



STERNE FÜR PFLEGEDIENSTE



**Kooperationspartner der Privaten Universität Witten / Herdecke - Pflege**

# Organisationsstruktur

Stand 01.10.2015

# Unser Unternehmen

**Gesamt: 100 Mitarbeiter**

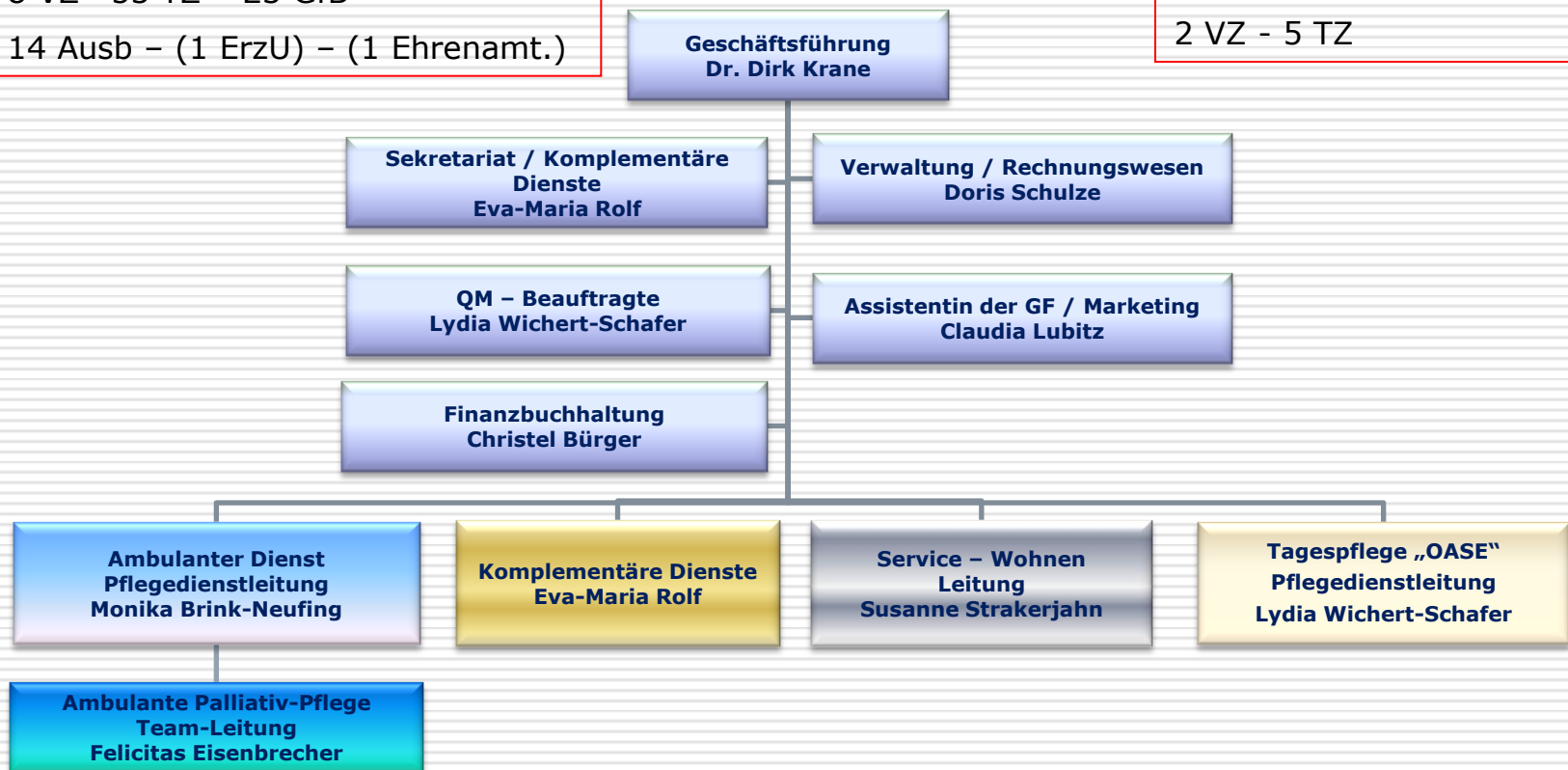
8 VZ - 53 TZ - 23 GfB

14 Ausb - (1 Erzu) - (1 Ehrenamt.)

1 Geschäftsführer

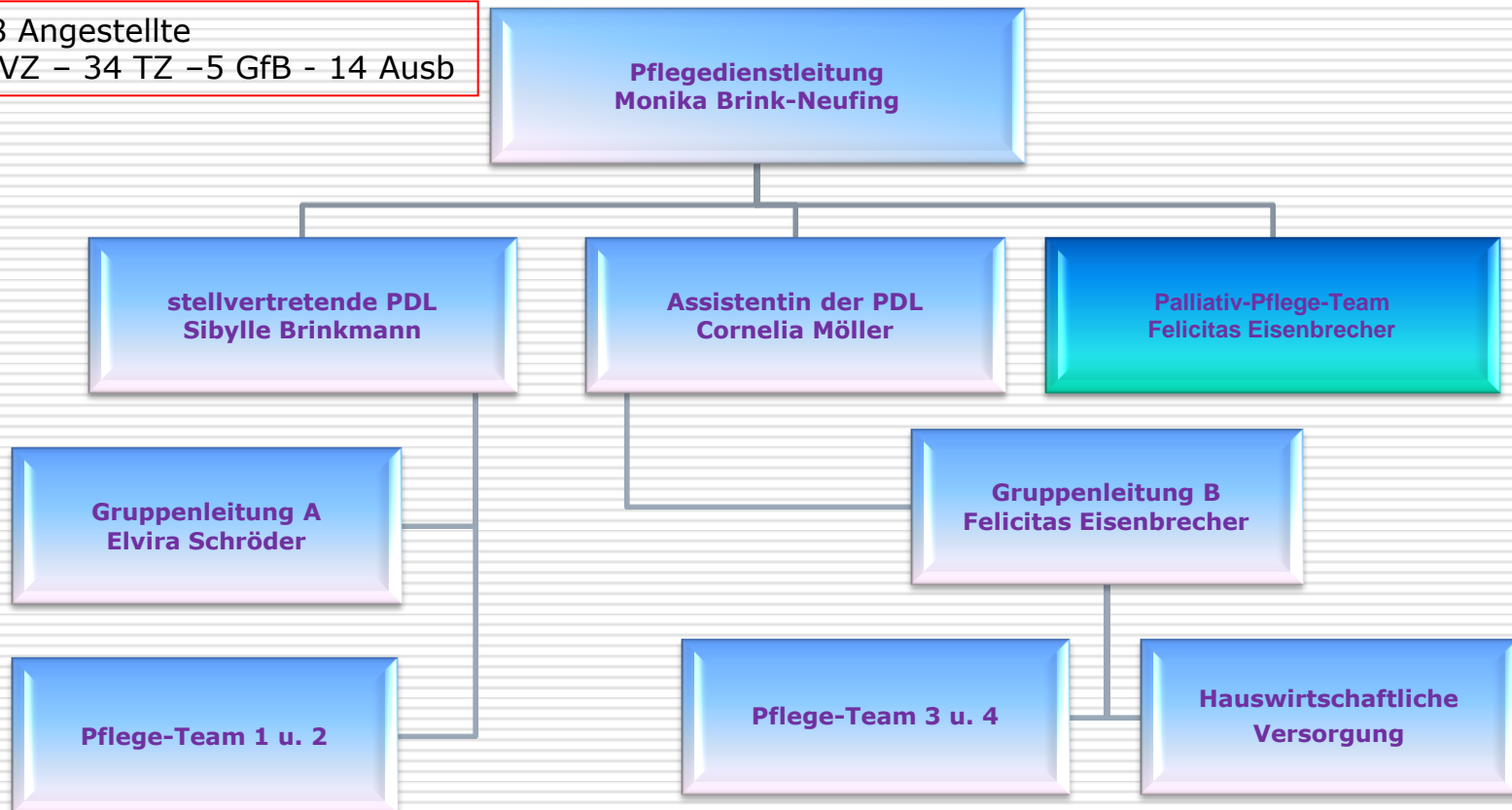
Verwaltung: 7 Angestellte

2 VZ - 5 TZ



# Ambulanter Pflegedienst I

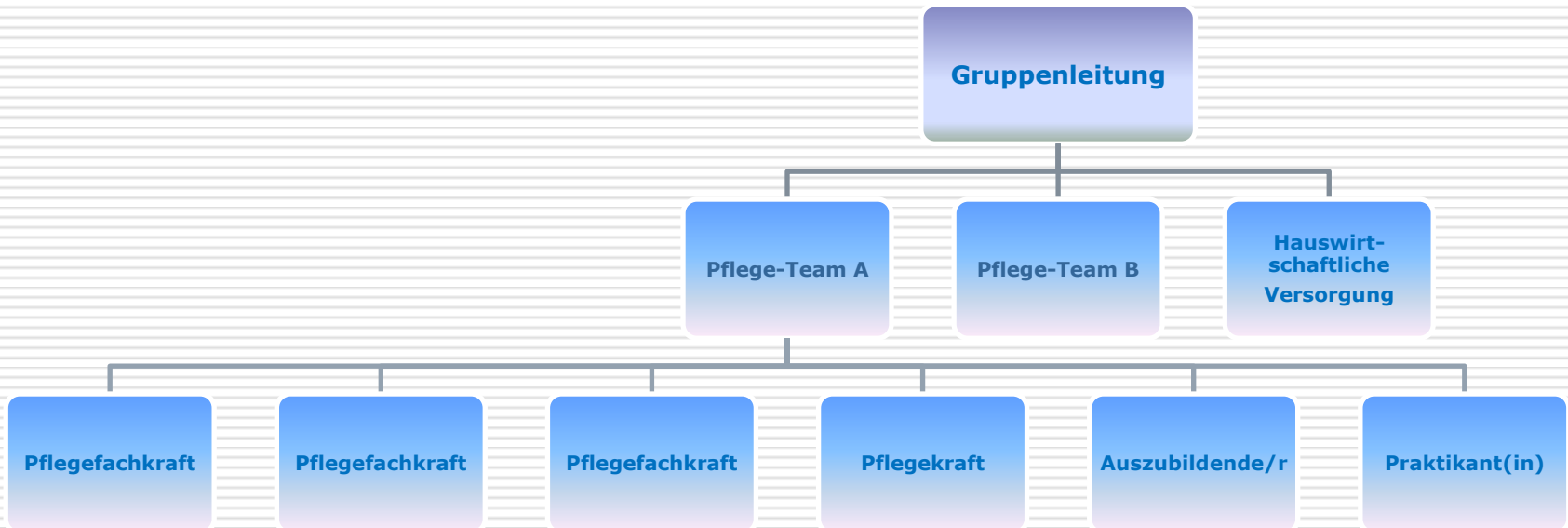
58 Angestellte  
5 VZ – 34 TZ – 5 GfB – 14 Ausb



# Ambulanter Pflegedienst II

---

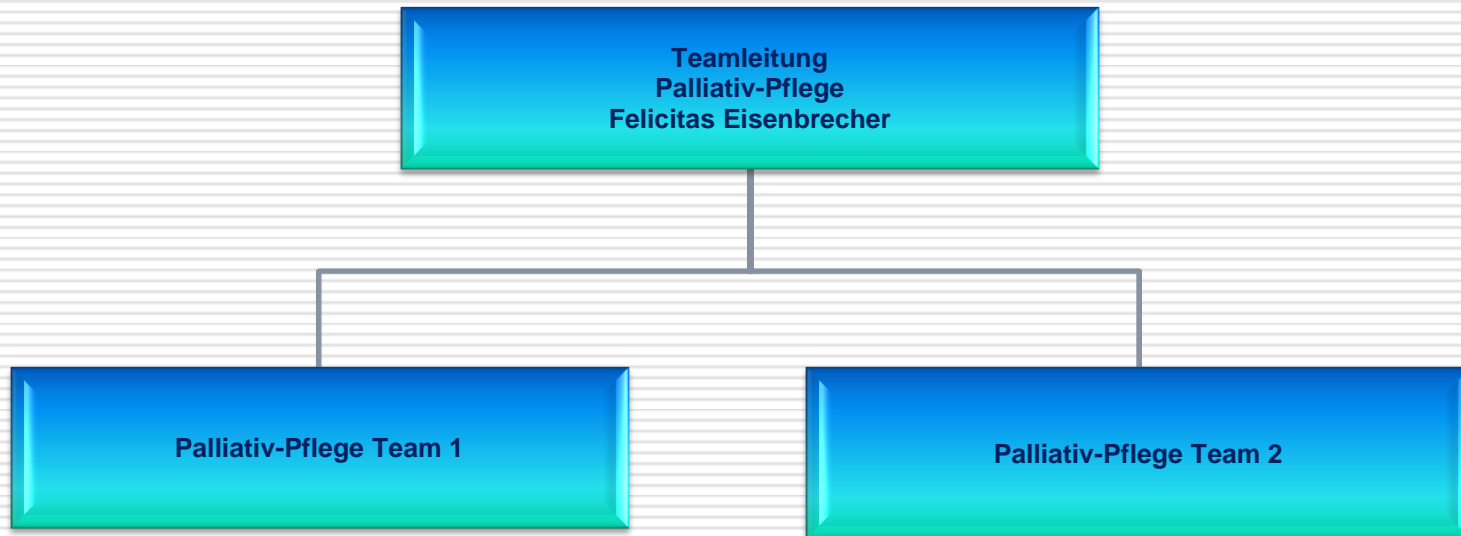
## Organisationsschema Gruppe



# Palliativ-Pflege-Team

---

5 Angestellte  
5 VZ

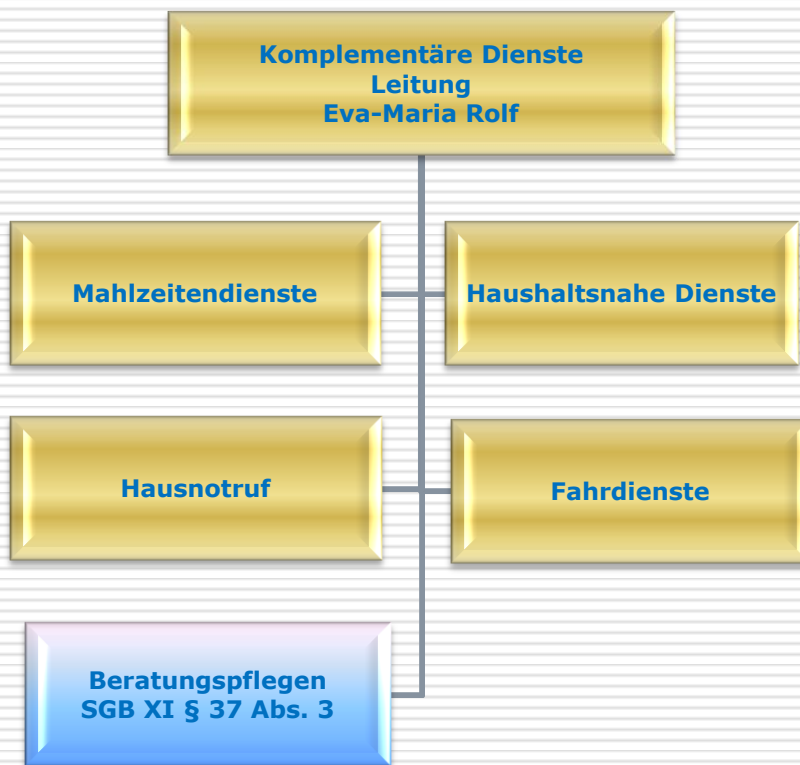


# Tagespflege „OASE“



# Komplementäre Dienste

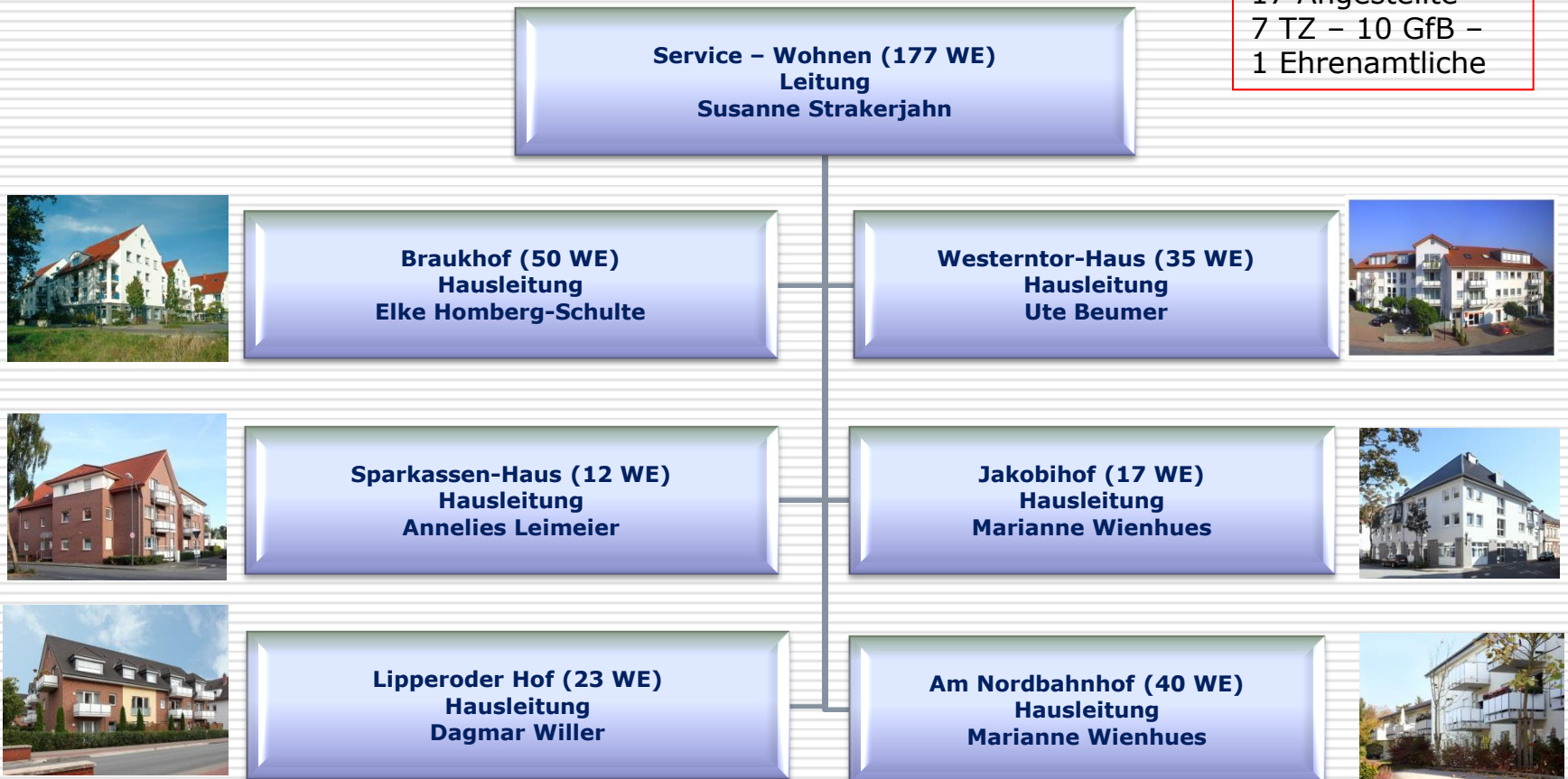
3 Angestellte  
3 GfB





# Service – Wohnen I

17 Angestellte  
7 TZ – 10 GfB –  
1 Ehrenamtliche



# Service – Wohnen II

## Organisationsschema Haus - Betreuung

