



STERNE FÜR PFLEGEDIENSTE



Kooperationspartner der Privaten Universität Witten / Herdecke - Pflege

Wir stellen uns vor!



STERNE FÜR PFLEGEDIENSTE



Kooperationspartner der Privaten Universität Witten / Herdecke - Pflege

Organisationsstruktur

Stand 31.01.2017

Unser Unternehmen

Gesamt: 97 Mitarbeiter

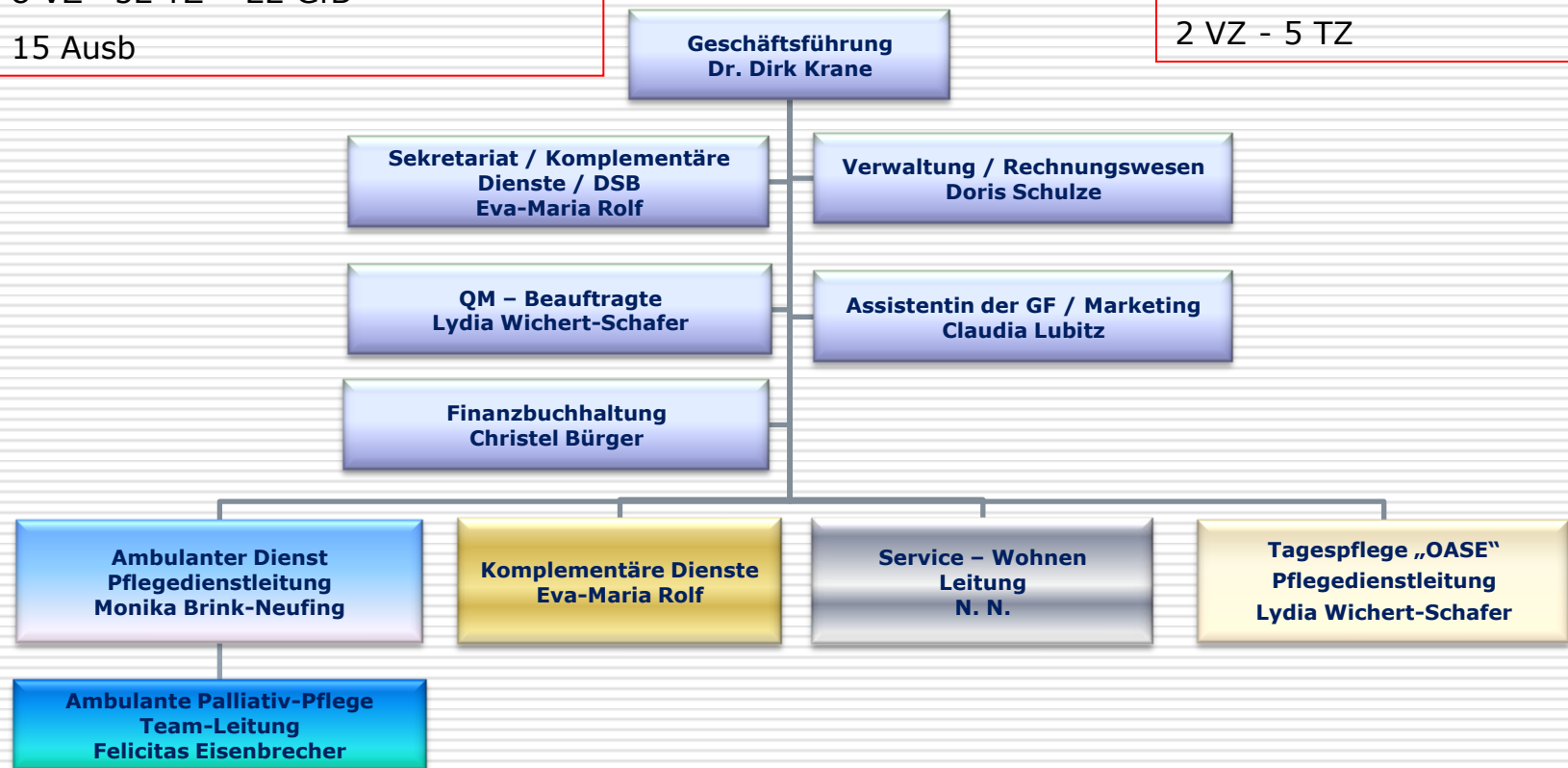
8 VZ - 52 TZ - 22 GfB

15 Ausb

1 Geschäftsführer

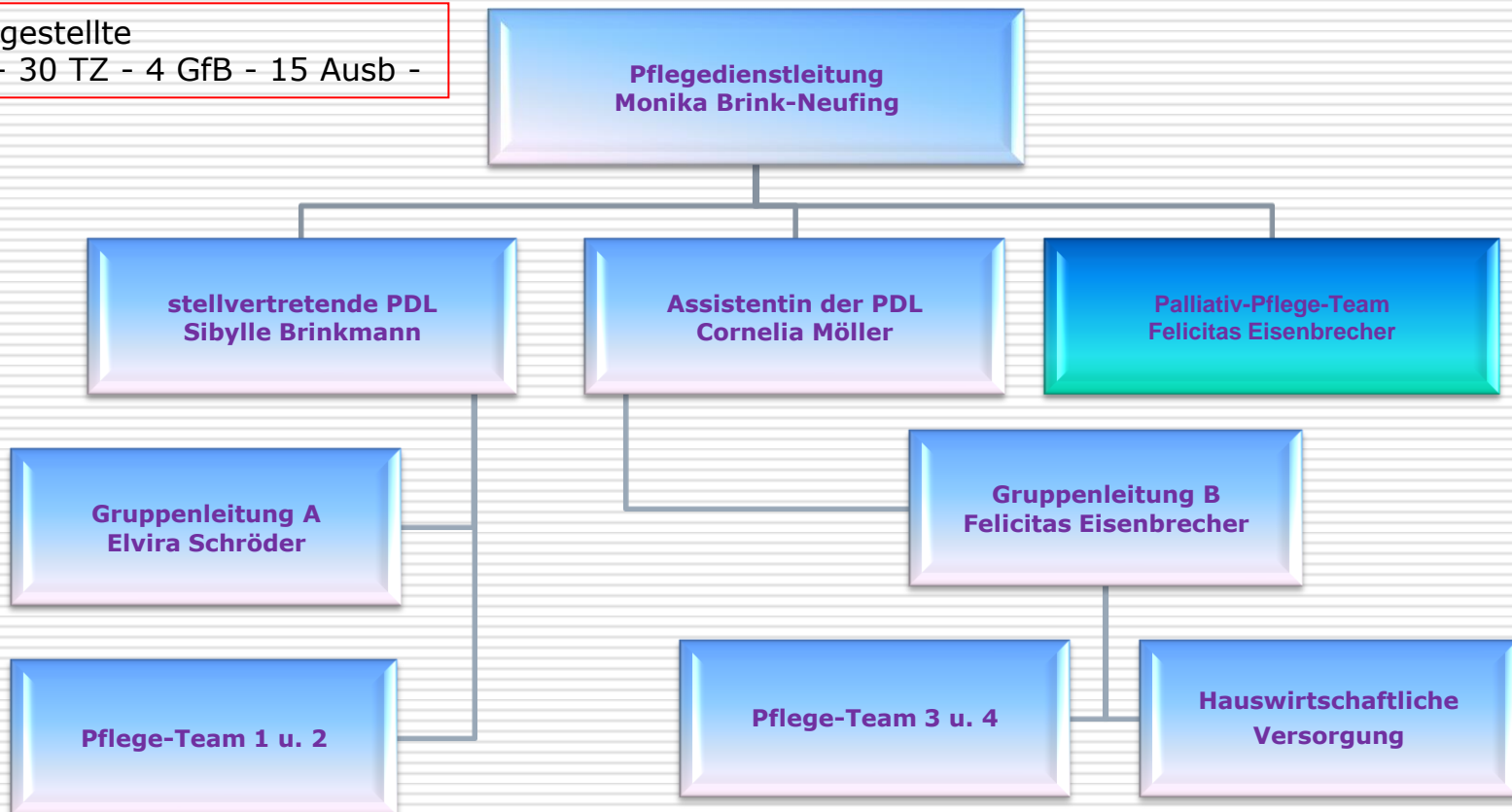
Verwaltung: 7 Angestellte

2 VZ - 5 TZ



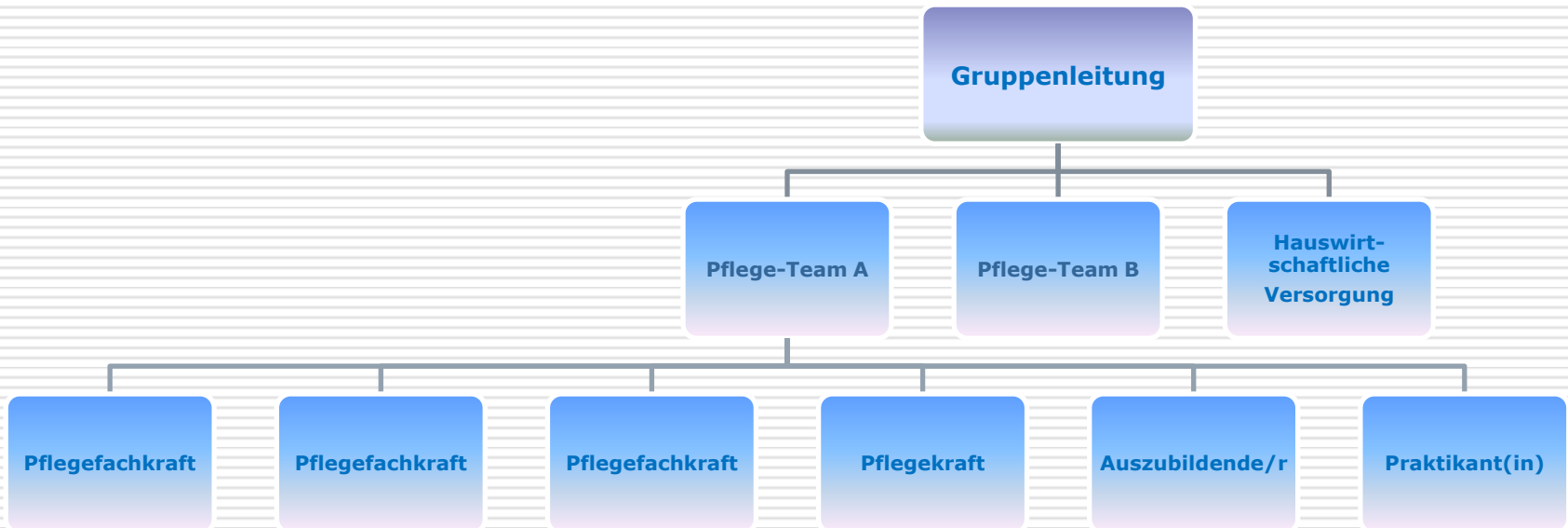
Ambulanter Pflegedienst I

54 Angestellte
5 VZ - 30 TZ - 4 GfB - 15 Ausb -



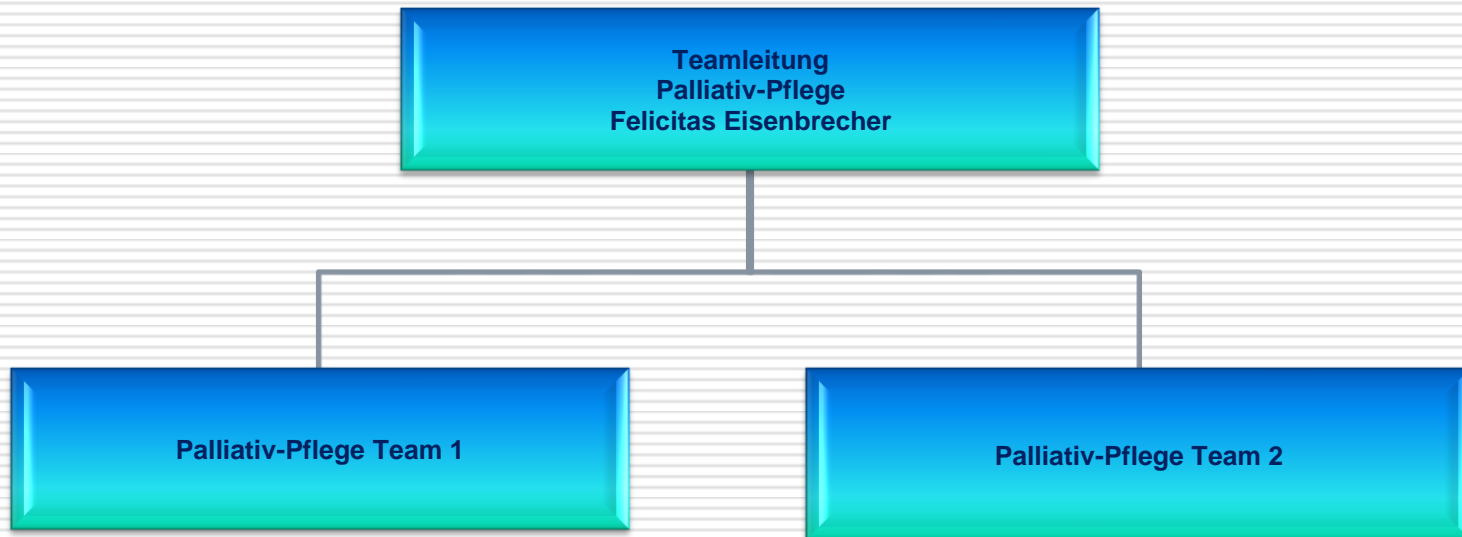
Ambulanter Pflegedienst II

Organisationsschema Gruppe



Palliativ-Pflege-Team

5 Angestellte
5 VZ

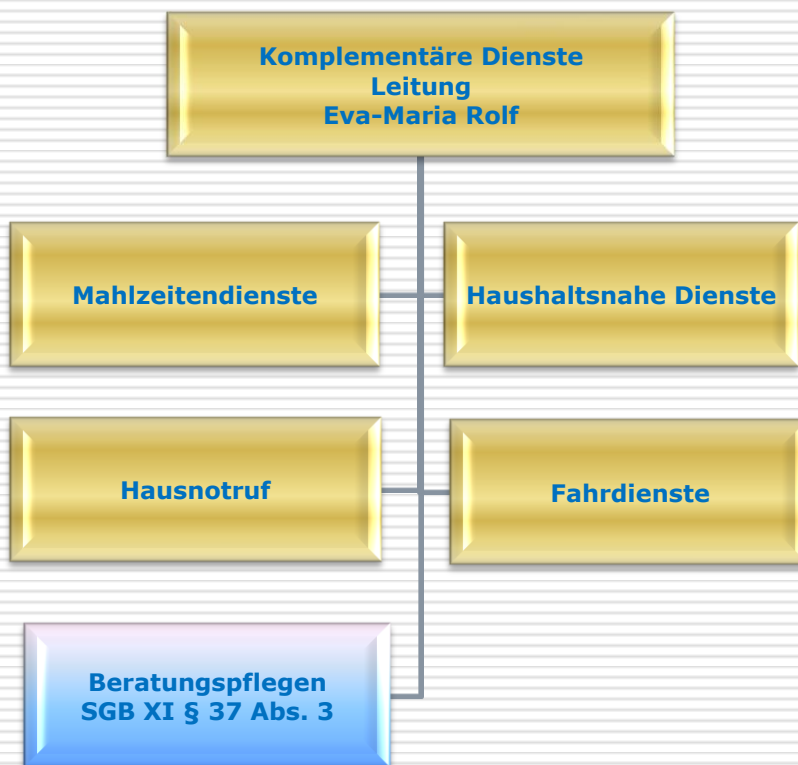


Tagespflege „OASE“



Komplementäre Dienste

3 Angestellte
3 GfB



Service – Wohnen I

19 Angestellte
9 TZ – 10 GfB

Service – Wohnen (177 WE)



Braukhof (50 WE)
Hausleitung
Elke Homberg-Schulte

Westerntor-Haus (35 WE)
Hausleitung
Ute Beumer



Sparkassen-Haus (12 WE)
Hausleitung
Annelies Leimeier

Jakobihof (17 WE)
Hausleitung
Marianne Wienhues



Lipperoder Hof (23 WE)
Hausleitung
Dagmar Willer

Am Nordbahnhof (40 WE)
Hausleitung
Marianne Wienhues



Service – Wohnen II

Organisationsschema Haus - Betreuung

