



STERNE FÜR PFLEGEDIENSTE



Kooperationspartner der Privaten Universität Witten / Herdecke - Pflege

Wir stellen uns vor!



STERNE FÜR PFLEGEDIENSTE



Kooperationspartner der Privaten Universität Witten / Herdecke - Pflege

Organisationsstruktur

Stand 01.01.2021

Unser Unternehmen

Gesamt: 98 Mitarbeiter

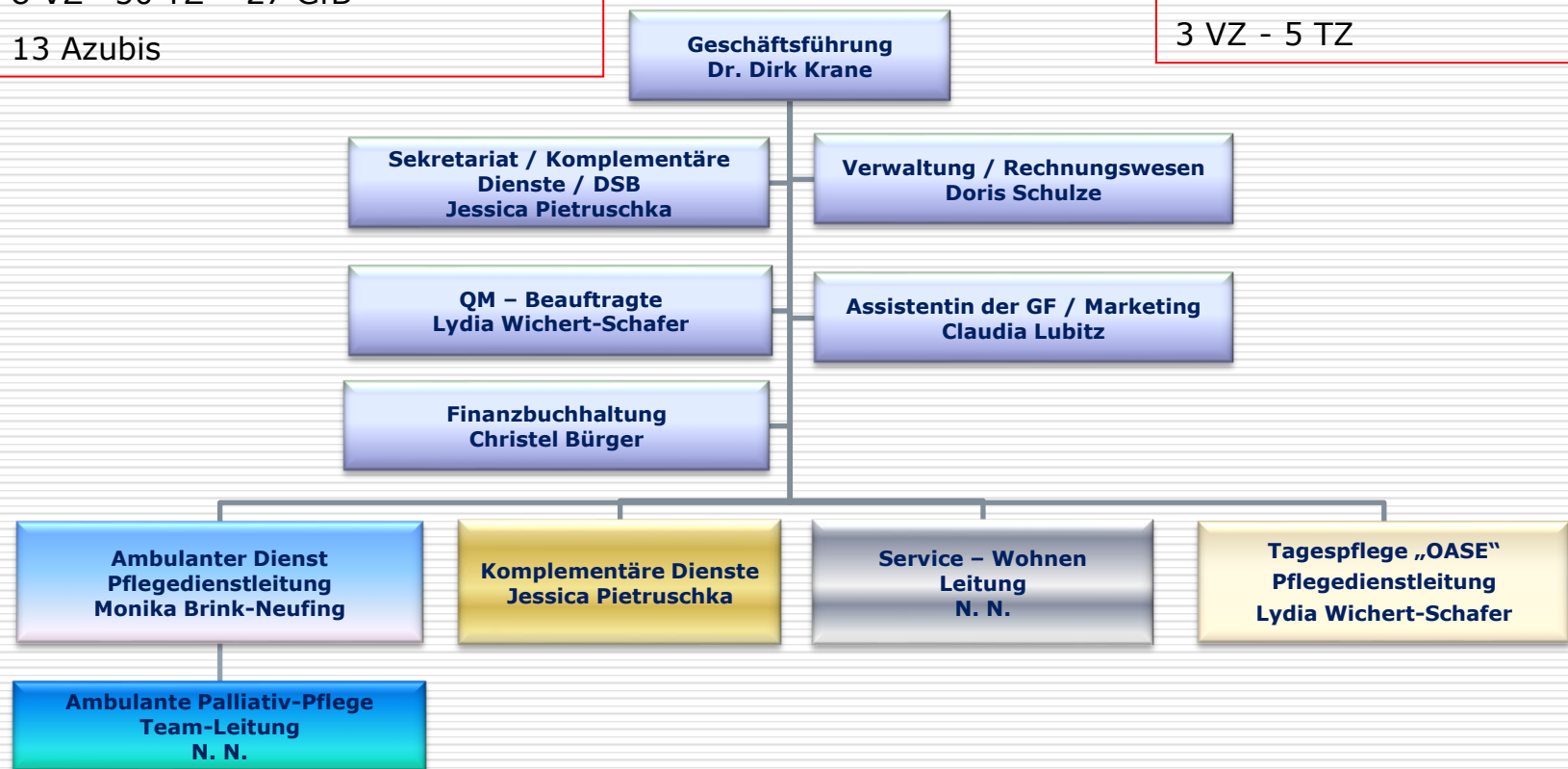
8 VZ – 50 TZ – 27 GfB

13 Azubis

1 Geschäftsführer

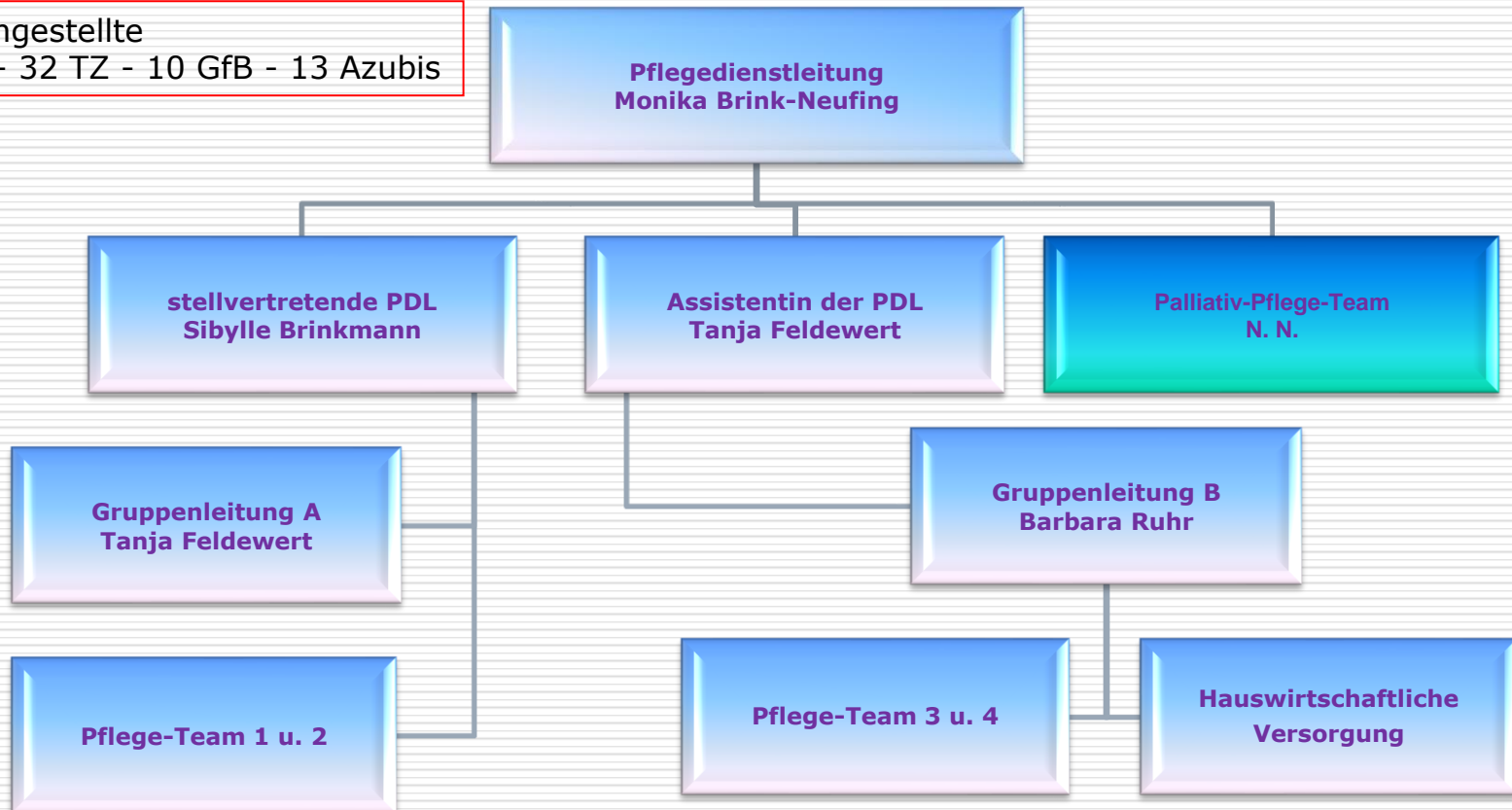
Verwaltung: 7 Angestellte

3 VZ - 5 TZ



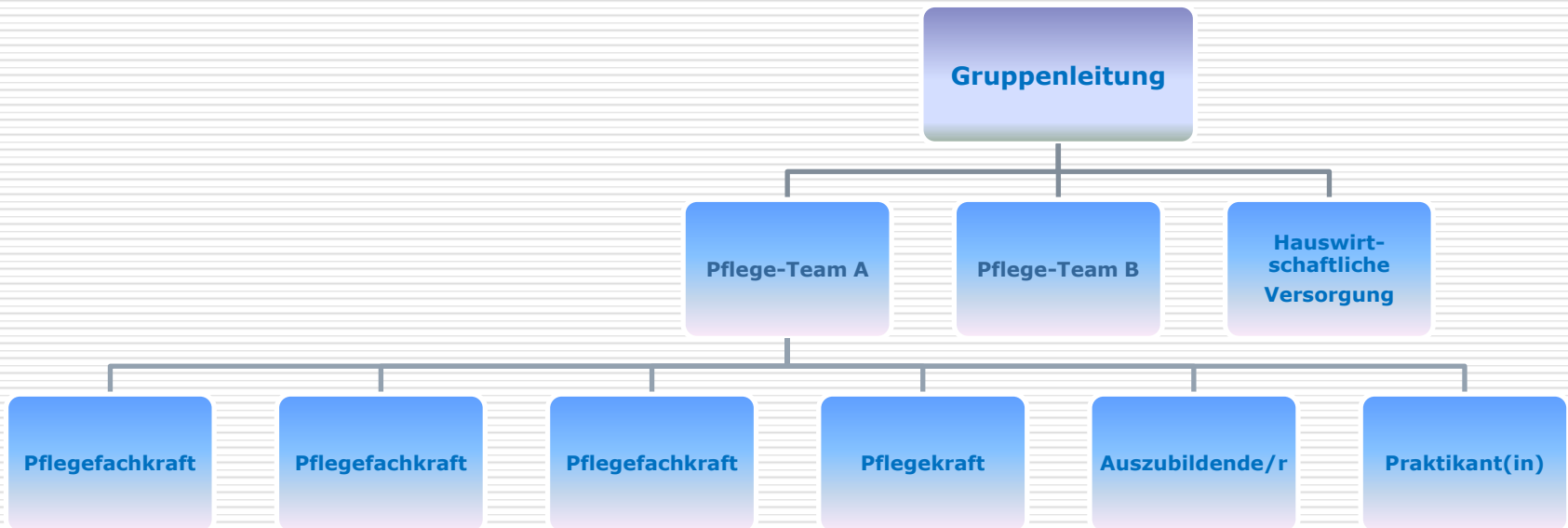
Ambulanter Pflegedienst I

59 Angestellte
4 VZ - 32 TZ - 10 GfB - 13 Azubis



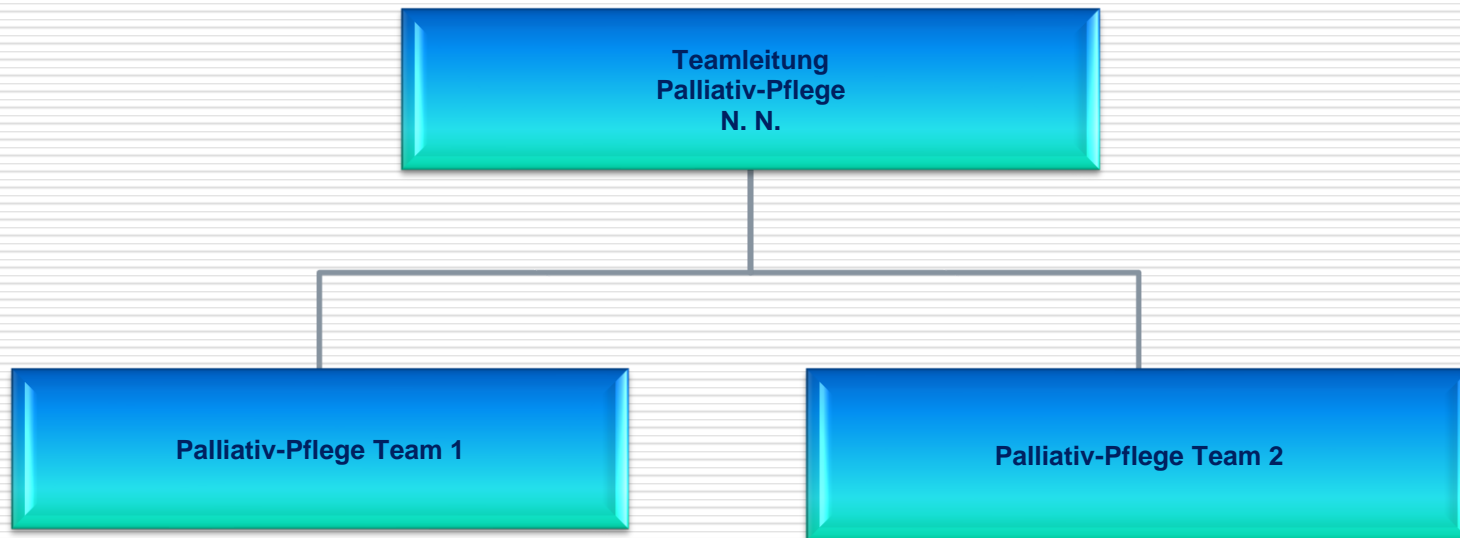
Ambulanter Pflegedienst II

Organisationsschema Gruppe



Palliativ-Pflege-Team

4 Angestellte
4 VZ



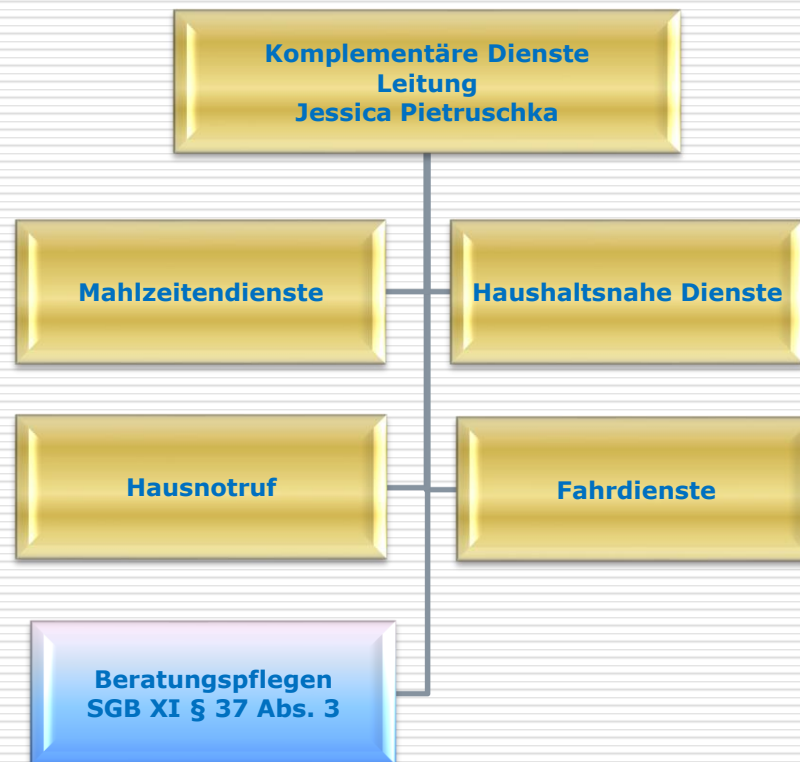
Tagespflege „OASE“

9 Angestellte
1 VZ – 5 TZ – 3 GfB –



Komplementäre Dienste

2 Angestellte
2 GfB



Service – Wohnen I

20 Angestellte
8 TZ – 12 GfB

Service – Wohnen (177 WE)



Braukhof (50 WE)
Hausleitung
Andrea Prüfer

Westerntor-Haus (35 WE)
Hausleitung
Ribana Heers



Sparkassen-Haus (12 WE)
Hausleitung
Annelies Leimeier

Jakobihof (17 WE)
Hausleitung
Marianne Wienhues



Lipperoder Hof (23 WE)
Hausleitung
Heike Meisner

Am Nordbahnhof (40 WE)
Hausleitung
Marianne Wienhues



Service – Wohnen II

Organisationsschema Haus - Betreuung

